

Erfaring med multifunktionel jordfordeling omkring Hald 2017-18 Skive Kommune

Oplæg Mariagerfjord Kommune 16.1.2019

Olav Nørgaard

- Praktiserende dyrlæge gennem 32 år, jæger, friluftsmenneske og gravhunde opdrætter
- Regionsrådsmedlem i Region Midtjylland
- Formand for Hald Borgerforening
- Medlem af Lodsejerudvalget

Projekter i Hald

- 2012 Styregruppe for renovering af Forsamlingshuset
- Områdefornyelse 2016-2019 (3 mio.kr.)
- Nedrivning af saneringsmodne ejendomme
- Nyt borgerhus etableres 2017-2018 donatorer:
Projektsum 7,4 mio. kr. Lokale og Anlægsfonden 2,4 mio. kr., Skive Kommune 1,5 mio. kr., Mærsk 1,5 mio. kr., Spar Vest Fonden 750.000 kr., Landsbyfonde 500.000 kr.
Husstandsindsamling 135.000 kr. samt div. mindre sponsorer

Hald Borgerforenings interesser i multifunktionel jordfordeling

- Synergi i diverse projekter
- Jord omkring nyt borgerhus og sammenlægning af matrikler
- Stisystem til
 - Refugiet Ørslevkloster
 - Udsigtpunkt på Bavnehøj
 - Ny offentlig skov
- Stisystemer generelt i det åbne land
- Skovrejsning

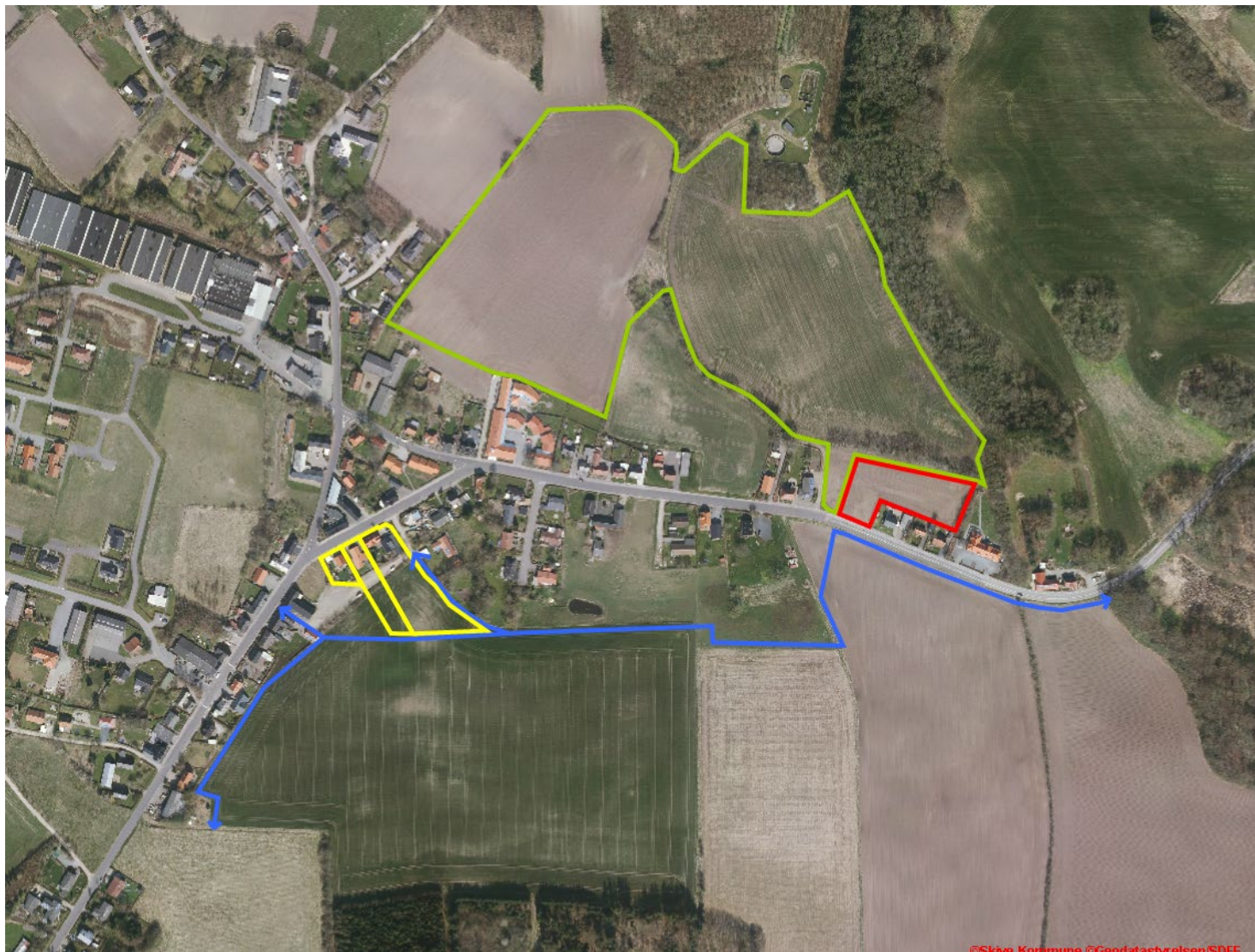
Arbejdsgrundlag

- Der skal skabes sammenhold og ejerskab
- Sæt et hold med brede kompetencer
 - organisation, økonomi, fundraising, praktisk gris
 - Skab hygge og uddel ansvar også æren for opnåede resultater
- Man skal have tålmodighed
- Hvert sogn har sine trolde



. Hald Borgerhus
Succesen er i hus





.Hald by, stier og skovrejsning
Forår 2017



Oplevelser i lodsejerudvalg

- Nedsættelsen tilfældig
- Vi holdt mange møder, men blev reelt ikke brugt til noget bortset fra at sætte pris på jord
- Vi manglede en formand, der kunne tage de fortrolige samtaler med landinspektøren
- Flere af mine kollegaer i udvalget har følt sig til grin
- Der har været for mange konkurrerende projekter i spil

Forudsætninger

- Projektet bør kun startes med en betydelig overskudsjord i spil
- Alle organisationer bør være med i styregruppe/lodsejerudvalg
- Der bør udpeges en formand med stort lokal kendskab
- Landinspektørens rolle bør revurderes

Potentialer

- Skabe sammenhæng land og by
- Oprydning i landskab (nedlagte landbrug)
- Tilgængelighed til naturen
- Rekreative ejendomme – øget værdi
- Sikring af drikkevandsressourcer
- Fælles ejerskab