

Planter til ny stiforbindelse mellem Vestergade og Møllebygger Sørensens Vej, Arden



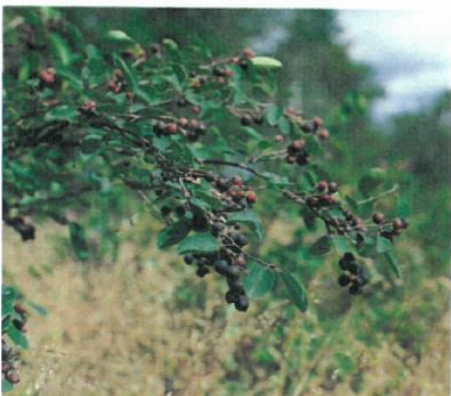
HASSEL (*Corylus avellana*).

Mangestammet oftest 3-5 m høj busk. Hassel trives bedst på let-fugtig næringsrig jordbund. Den kan stå både i sol og i halvskygge som undervækst. Den tåler vind og saltholdig luft. Blomstringen finder sted før løvspring, ofte i marts-april. De 1.5-2 cm store nødder er spiselige. Hassel klarer kraftig beskæring godt og kan anvendes til kant- og indplantning i både læplantninger, skovbryn og vildtplantninger. Frugterne er vigtig føde for mus, egern og mange større fugle. Bladene omsættes hurtigt og virker jordforbedrende.



BÆRMISPEL, LAMARCKS (*Amelanchier lamarckii*).

Mangestammet busk eller lille træ, der gror relativt langsomt. Bladene er ovale og savtakkede med kort markant spids, uldne som unge, glatte og læderagtige senere. Lamarcks bærmispel er meget nøjsom og kan gro på selv de magreste sandjorde og i moser og tåler en dej skygge og vind. Den blomstrer rigeligt i maj-juni. De modne blå-sorter frugter har 10 rum i kernehuset. De sidder på oprette stængler og ædes af fugle. Anvendes som spredt indblanding i læplantninger, skovbryn og vildtplantninger.



BÆRMISPEL, AKS- (*Amelanchier spicata*).

En mangestammet busk op til 1.5-4 m høj med mange skud fra basis. Grenene er oprette. Bladene ovale og savtakkede med dunet underside som unge. Blomstrer sent i april-maj. Frugterne er blå-sorter med vandrette bærerbladsrester. Aks-bærmispel er lyskrævende, men tåler vind. Kan anvendes i kanten af skovbryn og i læ- og vildtplantninger.



SYREN, ALMINDELIG (*Syringa vulgaris*).

3-6 m høj busk. Syren er især plantet på Fyn. Den vokser ret langsomt, men tåler vind og nogen skygge. Den er nøjsom og kan bruges selv på mager, ikke for tør sandjord. Syren blomstrer sidst i maj med stærkt duftende store klaser af lilla eller hvide blomster. Den danner mange rodskud. Syren er egnet som spredt indblanding både i skovbryn, læ- og vildtplantninger, men kan også bruges alene som læplante. Tåler kraftig beskæring.



ÆBLE, SARGENTS (*Malus sargentii*).

Op til 2 meter høj bred busk med spredte grentorne. Den gror langsomt, tåler kun lidt skygge, men klarer vind godt. Sargents æble er uegnet til ekstremt tørre jorde, men ellers brugbar på alle jordtyper fra frodig lerjord til sandjord, samt på overgangen til fugtig jord. Den blomstrer i maj-juni. De små røde frugter ædes af fugle. Tåler beskæring godt. Sargents æble bruges især som kantplante både i skovbryn og i læ- og vildtplantninger.



Surbær (*Aronia*)

Er en opret spinkel busk 1,5 - 2 m høj med en åben vækstform. Blade: Elliptiske, helrandede, 7-12 cm lange, blank mørkegrøn overside og grågrøn underside, i udspring dog rødlig. Høstfarve: Klart rød. Blomster: Hvide i skærmformende stande på mindst et år gamle skud, blomstrer i maj. Frø/frugter: Sortrøde 7-8 mm store bæræbler, som sidder i klaser, modnes i september - oktober. gedeblad. Sol til let skygge. Tåler en del vind. Tåler nogen salt. Tåler Alle former for jordbund. Tåler kulde.



Fjeldribs (*Ribes alpinum*)

Form: Fjeldribs er en lille opret og tætgrenet busk ca. 2 m høj. Bark: Først glat og lysegrå senere brungrå og til sidst skaller den af i lange strimler. Blade: 3-5 cm lange og brede, 3-5 lappede med mørkegrøn overside og meget lys underside, tidligt løvspring (april) Høstfarve: Gul Blomster: Små grøngule samlet i klaser i bladhjørnerne, blomstrer i maj - juni. Frø/frugter: Klare røde ribsagtige bær med en fad smag, men fuglene spiser dem gerne. Årlig tilvækst: 15-20 cm Lys: Sol til skygge, meget skyggetålende. Vind: Tåler nogen vind. Salt: Tåler nogen salt. Jordforhold: Alle former for jordbund. Frost: Tåler kulde. Velegnet som klippet hæk. Klippes i juni og august eller kun i juli.