



Til:  
Mariagerfjord Kommune

**Aalborg Historiske Museum**  
Algade 48  
Postboks 1805  
9100 Aalborg  
Telefon 99 31 74 00  
Fax 98 16 11 31  
historiskmuseum@aalborg.dk

Vestbjerg, den 20. april 2020

## Bemærkning til plan om nyt sommerhusområde ved Nørre Hurupvej, Ø. Hurup

Nordjyllands Historiske Museum skal hermed gøre opmærksom på, at museet kan have væsentlige arkæologiske interesser i det aktuelle planområde.

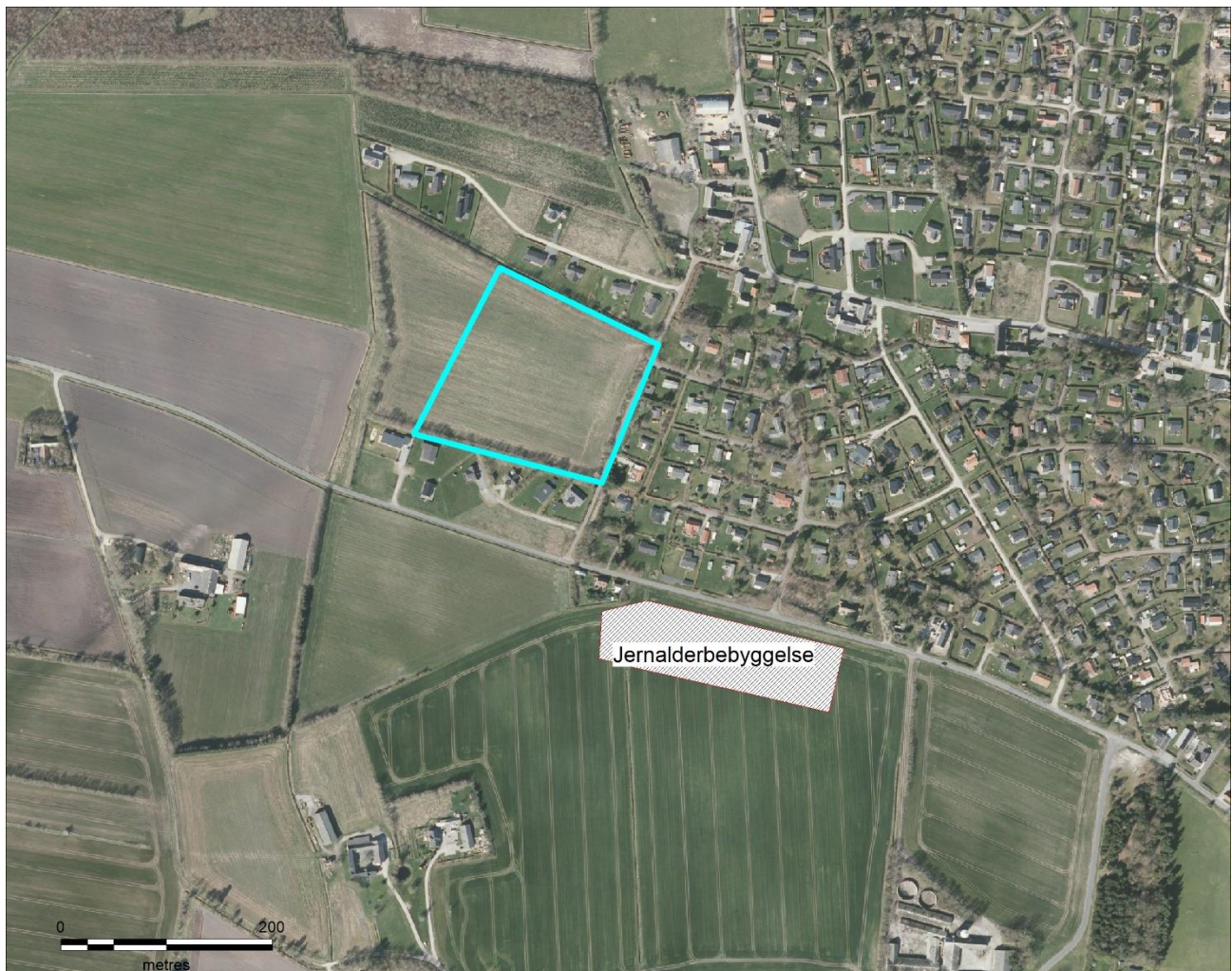


Fig. 1. Planområdet (turkis ramme) og den omtalte jernalderbebyggelse (skraveret område). Baggrundskort: Ortofoto fra 2018 © Kort- og Matrikelstyrelsen.

Planområdet ligger på vestsiden af en svag forhøjning i det ellers helt flade kystlandskab. De vidtrækkende flade, lavtliggende arealer langs kattegatkysten var i stenalderen dækket af havet, men groede gradvist til, og igennem den senere oldtid og historisk tid har de udgjort store frodige men



ubeboelige strandenge. I dette landskab udgør alle små forhøjninger i terrænet potentielle bopladsområder, og umiddelbart sydøst for det aktuelle planområde er der da også blevet registreret dele af en jernalderboplads, som har kunnet iagttages på luftfotos af marken her. Sådanne jernalderbebyggelser dækker ofte adskillige hektarer, og det er derfor Nordjyllands Historiske Museums vurdering, at der er stor sandsynlighed for at påtræffe fortidsminder under terræn ved anlægsarbejder og byggeri i det aktuelle planområde.

De jordfaste fortidsminder er omfattet af museumslovens § 27. For at få af- eller bekræftet tilstedeværelsen af fortidsminder, samt for at afklare fortidsmindernes bevaringsgrad og væsentlighed, skal museet derfor opfordre bygherre til at lade museet gennemføre *en større, arkæologisk forundersøgelse* i området.

En forundersøgelse består i udlægning af et større antal, ca. 2 meter brede søgegrøfter, der graves med en gravemaskine. Dette arbejde følges af en arkæolog, der registrerer eventuelle fortidsminder, som måtte kunne ses dels i jordlagene og dels i toppen af undergrunden (typisk stolpehuller, affaldshuller, ildsteder, grave og lignende).

På baggrund af de resultater, der måtte fremkomme ved en sådan forundersøgelse, tager museet stilling til, om der er behov for en egentlig arkæologisk udgravning i området.

Fordelen ved at tillade en forundersøgelse er, at museets arkæologer på et meget tidligt tidspunkt i processen, inden byggemodning og byggeri går i gang, kan afslutte deres arbejde, sådan at anlægsarbejdet ikke bliver forsinket af en arkæologisk udgravning.

Såfremt der ved forundersøgelsen ikke påvises nogen væsentlige fortidsminder, foretager museet sig ikke yderligere. Skulle man efterfølgende ved byggemodning/byggeri alligevel påtræffe fortidsminder, vil udgiften til en arkæologisk udgravning påhvile Slots- og Kulturstyrelsen (se mere om reglerne her - <https://slks.dk/arkaeologisk-vejledning/>).

Jeg står meget gerne til rådighed med yderligere information.

Med venlig hilsen

Torben Trier Christiansen  
Museumsinspektør, ph.d.  
Nordjyllands Historiske Museum  
Algade 48  
Postboks 1805  
9100 Aalborg

Tlf: 25197434

Email: [torben.trier@aalborg.dk](mailto:torben.trier@aalborg.dk)